

**KECAMATAN BANAMA TINGANG :**  
1 Org Suspek, 4 Org SELESAI/ISOLASI/SEMBUH

1	Bawan	1	0	0	0
2	Pahawan	0	0	0	0

**KECAMATAN KAHAYAN TENGAH :**  
1 Org Suspek  
5 Org SELESAI/ISOLASI/SEMBUH

1	Sigi	1	0	0	0
---	------	---	---	---	---

**KECAMATAN JABIREN RAYA : Nihil**

		0	0	0	0
--	--	---	---	---	---

**KECAMATAN KAHAYAN HILIR :**  
3 Orang SUSPEK  
8 Org TERKONFIRMASI POSITIF (Dirawat)  
41 Org SELESAI/ISOLASI/SEMBUH  
2 Org MENINGGAL

1	Kel. Pulang Pisau	1	0	4	1
2	Kel. Bereng	0	0	0	1
3	Hanjak Maju	0	0	1	0
4	Mintin	0	0	2	0
5	Anjir Pulang Pisau	0	0	1	0
6	Mantaren I	2	0	0	0

**KECAMATAN MALIKU :**  
2 Orang SUSPEK  
4 Org TERKONFIRMASI POSITIF (Dirawat)  
8 Org SELESAI/ISOLASI/SEMBUH

1	Kanamit	0	0	1	0
2	Maliku Baru	0	0	3	0
3	WonoAgung	1	0	0	0
4	Kanamit	1	0	0	0

# SATUAN TUGAS PENANGANAN COVID - 19 KABUPATEN PULANG PISAU TAHUN 2020

## JUMLAH TERPAPAR COVID - 19

Update : Senin, 21 September 2020

SUSPEK	PROBABLE	TERKONFIRMASI POSITIF	SELESAI ISOLASI/ SEMBUH	DIRAWAT	MENINGGAL
8	0	75	60	13	2
-1	+1				

**KECAMATAN PANDIH BATU :**

1 Org Suspek  
1 Org TERKONFIRMASI POSITIF (Dirawat)  
1 Org SELESAI/ISOLASI/SEMBUH

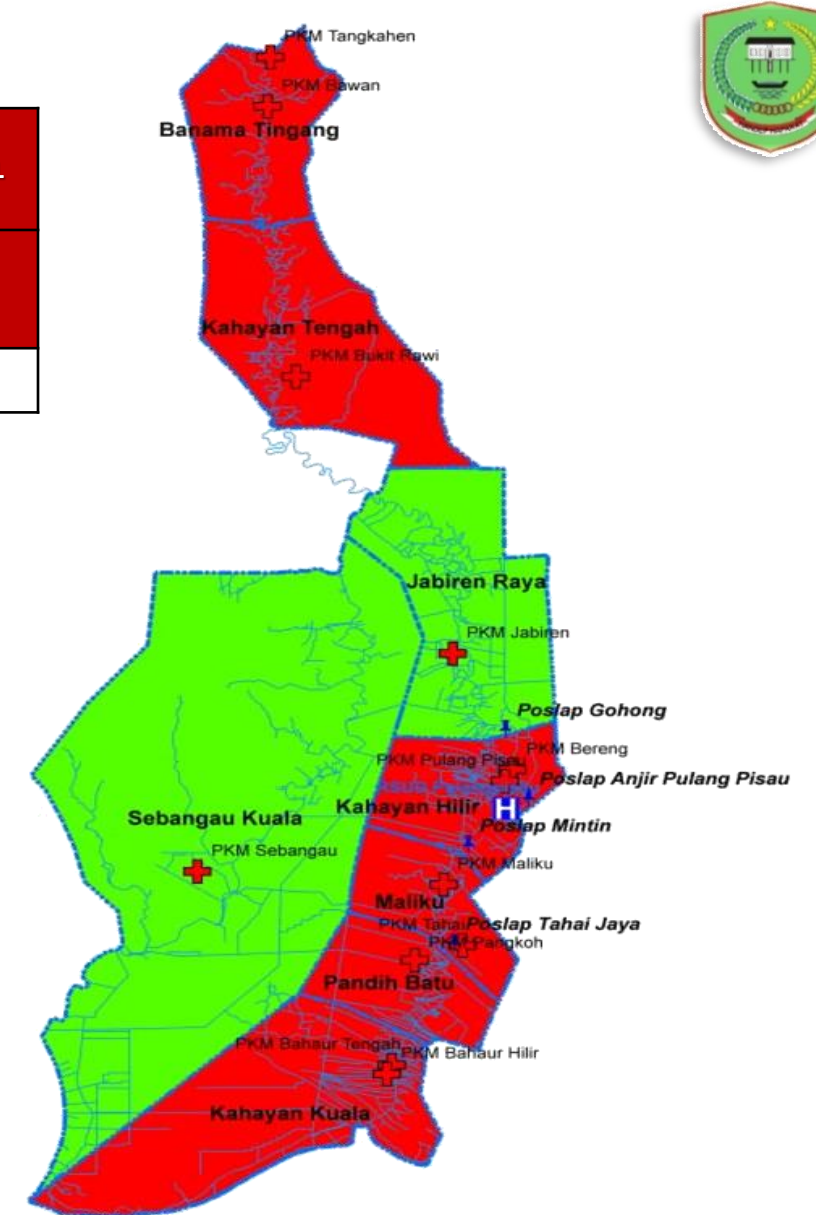
1	Kantan Dalam	0	0	1	0
2	Kantan Muara	1	0	0	0

**KECAMATAN SEBANGAU KUALA : Nihil**

		0	0	0	0
--	--	---	---	---	---

**KECAMATAN KAHAYAN KUALA :**  
1 Org SELESAI/ISOLASI/SEMBUH

		0	0	0	0
--	--	---	---	---	---



CALL CENTER GUGUS TUGAS COVID-19 KABUPATEN PULANG PISAU : 0821-5376-4005 & 0852-4574-9601

DIBUAT OLEH : PUSDALOPS-PB SATGAS Covid-19 Pulang Pisau