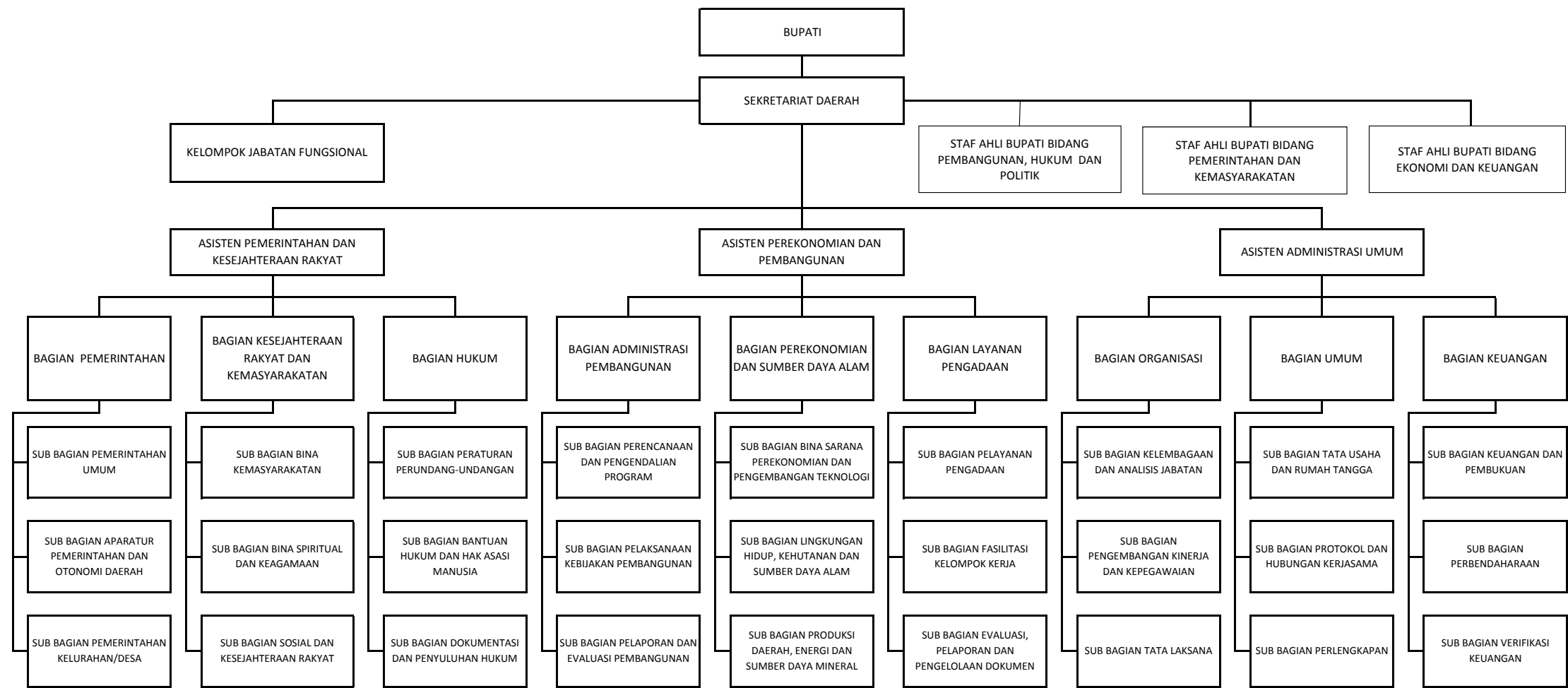


LAMPIRAN PERATURAN BUPATI PULANG PISAU  
Nomor : 31 TAHUN 2016  
Tanggal : 27 DESEMBER 2016

**BAGAN SUSUNAN ORGANISASI SEKRETARIAT DAERAH KABUPATEN PULANG PISAU**



BUPATI PULANG PISAU,

ttd

EDY PRATOWO